

ГРТ	
Тип	Стенно
Type	Mural
Вход	Горе
Input	Top
Изход	Горе
Output	Top
HIMEL IP31, 1400/1400	
Pi, W	98 171,00
Ke =	0,80
Kc =	1,30
Pcalc, W	102 097,84
Сos φ	
Icalc, A	155,42

ЕЛ.06.00.00

Санаториум
"БОЖУР"
Еднолинейна схема

Проектант: *Радика*

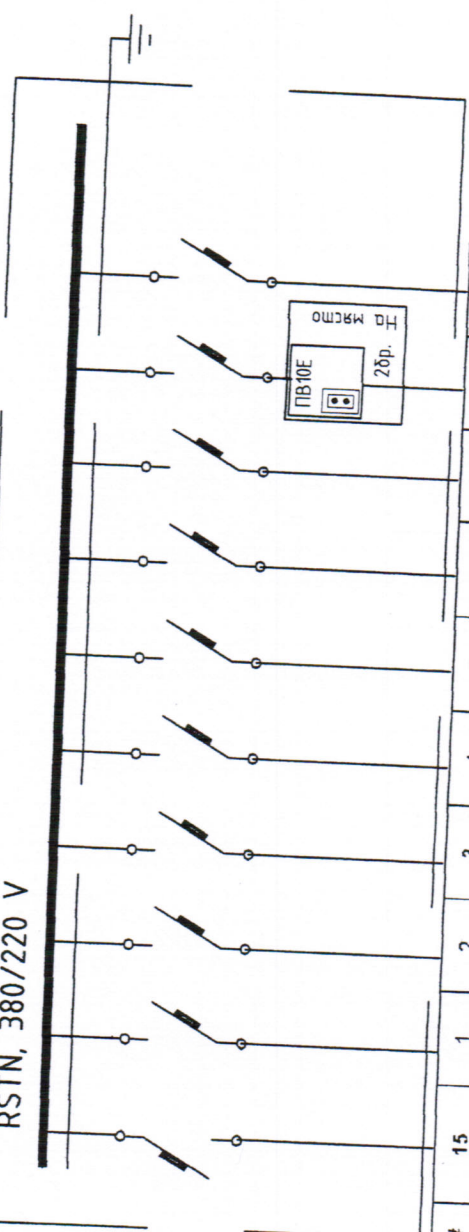
ИНЖ. Красимир Райнов
ПРОЕКТАНТ-ЧАСТ "Електро"
Булевард: 1-а 266089130

#	16	1	2	3	4	5	6	7	8	9	10	11	12	13	14	15
Имя	16	1	2	3	4	5	6	7	8	9	10	11	12	13	14	15
Осветителна група	491	1	13	25	35	35	220	220	220	220	220	93	122	136	66	
Контактни налага	229	1					5	5	6	4	3	11	82	67	45	
Други потребители	31											3	6	12	7	1
Напрежение / Voltage	761	2	13	25	35	5	5	6	4	3	2	107	210	215	118	1
Инсталирана мощност	360	220	220	220	220	220	220	220	380	380	380	380	380	380	380	380
W	88171,00	286	164	550	1845	2000	2000	2250	6000	4500	6300	14338	29038	20493	6407	2000
Сos φ	1,00	1,00	0,98	1,00	1,00	1,00	1,00	1,00	1,00	1,00	1,00	0,99	1,00	1,00	1,00	1,00
Реактивна мощност	VAR	6089,88	0,0	32,6	0,0	0,0	0,0	0,0	0,0	0,0	0,0	1907,5	0,0	0,0	0,0	0,0
Rated current	149,44	1,30	0,76	2,60	8,39	9,09	9,09	10,23	9,12	6,84	9,67	21,98	44,12	31,14	9,73	3,04
Автоматичен преръвач / тип	NS160N	C61N	C61N	C61N	C61N	C61N	C61N	C61N	C63N	C63N	C61N	C63N	C120H	C63N	C63N	C63N
Обхват / Adjustment range	A 160	63	63	63	63	63	63	63	63	63	63	63	120	63	63	63
Изключвател / Breaker R	A 160	16	10	10	16	16	16	16	16	16	16	40	80	50	50	50
Контактор тип																
Контактор група																
Бутон тип																
Push button type																
Кабел тип / Type cable																
Сечение / Profile	2 x 70+35	2x1.5	2x1.5	2x1.5	2x1.5	2x2.5	2x2.5	2x2.5	5x6	5x6	2 СВТ	СВТ	СВТ	СВТ	СВТ	СВТ
Фази / Phases	RSTN	RN	SN	TN	RN	SN	TN	RN	RSTN+	RSTN+	4x4	4x10	4x10	4x10	4x10	4x10
Предназначение	Външно ел.загр.	Осветл. Конг-т	Осветл. сп пом	Осветл. Кухня	Осветл. Кухня	Следп. Кухня	Конг-т Кухня	Конг-т Кухня	Конг-т Кухня	Конг-т Кухня	RSTN	RSTN	RSTN	RSTN	RSTN	RSTN
Feeding device											ПТ и СТ	РТА	РТА	РТА	РТА	РТА
											Оиб	Рез				

PT0A

Тип / Type	Стенно / Mural
Вход / Input	Горе / Top
Исход / Output	Горе / Top
ViKo IP41	
Pi, W	14 338,00
Ke =	0,80
Kc =	1,30
Pcalc, W	14 911,52
Cos φ	0,99
Icalc, A	22,86

RSTN, 380/220 V



Извод / Lead	#	1	2	3	4	5	6	7	8	9
Осветителни тела / Lighters	бр. / No.	48	45							
Контакти излази / Plug contact	бр. / No.			6	1	2	1	1		
Други потребители / Other	бр. / No.									
Ислази / Outlet	бр. / No.	48	45	6	1	2	1	1	2	1
Напрежение / Voltage	V	220	220	220	220	220	380	380	380	380
Инсталирана мощност / Installed capacity P _i	W	14338,00	1705	1500	1000	500	3000	3000	2200	
Cos φ		0,99	0,98	1,00	1,00	0,98	1,00	1,00	0,98	1,00
Реактивна мощност / Reactive capacity VAR		1907,48	339,3	0,0	0,0	99,5	0,0	0,0	437,8	0,0
Номинален ток / Rated current		21,98	7,91	6,82	4,55	2,32	4,56	4,56	3,41	
Авт. преръвач / тип / Automatic breaker / Type		C63N	C61N	C61N	C61N	C61N	C63N	C63N	C63N	C63N
Обхват / Adjustment range	A	63	63	63	63	63	63	63	63	63
Изключвател / Breaker R	A	32	16	10	16	10	10	10	10	16
Контактор тип / Contactor type									2xПВ10Е	
Бутон тип / Push button type									П / С	
Кабел тип / Type cable									На лус-я	
Сечение / Profile	мм2	4x10	2x1,5	2x1,5	2x2,5	2x1,5	4x2,5	4x2,5	2 СВТ	
Фази / Phases	RSTN	RN	SN	TN	RN	SN	RSTN	RSTN	4x2,5	
Предназначение / Teading device		От РТ1А	Осветл Кафе	Осветл Столова	Конф-ти Кафе	Конф-ти Кафе	Конф-т КафеМа	Конф-т Кафе	Рез	

ЕЛ.07.00.00

Санаториум
'БОЖУР'

Еднолинейна схема

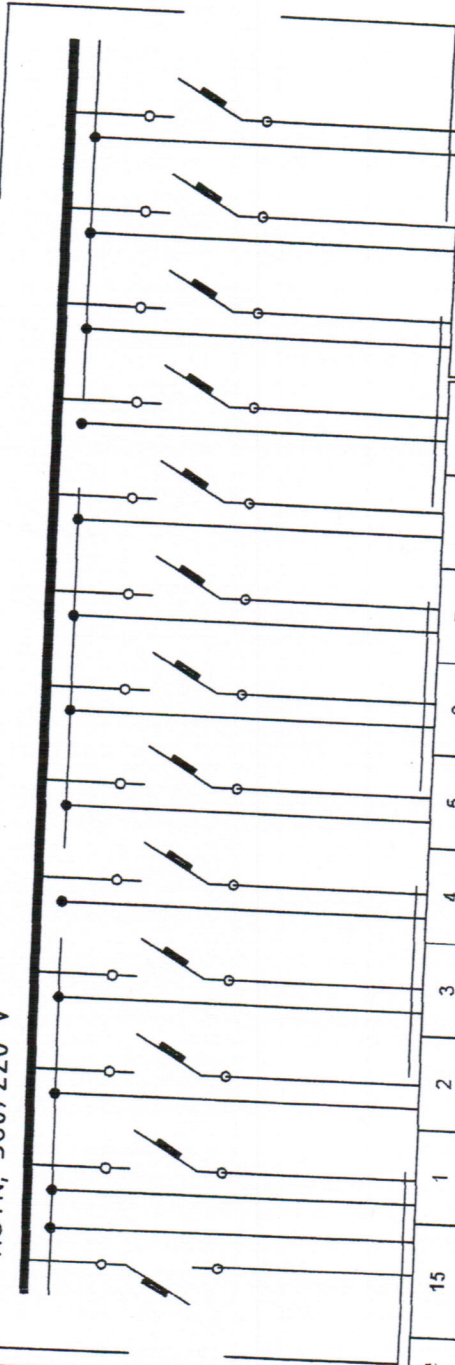
Проектант: *А.К.Радич*

ИРХ.Красимир Райнов
Проектант-част "Електро"
Бул.Славя 126539130

PT1A-1

Тип Type	Стенно Mural
Вход Input	Горе Top
Изход Output	Горе Top
Viko IP41	
Pi, W	10 034,00
Ke =	0,80
Kc =	1,30
Pcalc, W	10 435,36
Cos φ	1,00
Icalc, A	15,91

RSTN, 380/220 V



Извод Lead	#	1	2	3	4	5	6	7	8	9	10	11	12
Осветителни тела Lighters	бр.	14					2	7					
Контактни излази Plug contact	бр.		5	4	3	5	2		5	4	4		
Други потребители Other	бр.	2											
Излази / Outlet	бр.	57	14	4	3	5	4	7	5	4	4	1	1
Напрежение / Voltage	V	380	220	220	220	220	220	220	220	220	220	220	220
Инсталирана мощност Installed capacity P1	W	10034,00	1250	1000	750	1250	1022	504	1250	1000	1000		
Cos φ	-	1,00	0,98	1,00	1,00	1,00	1,00	0,98	1,00	1,00	1,00	1,00	1,00
Реактивна мощност Reactive capacity	VAR	818,59	0,0	0,0	0,0	0,0	0,0	100,3	0,0	0,0	0,0	0,0	0,0
Номинален ток Rated current	-	15,30	4,68	4,55	3,41	5,68	4,65	2,34	5,68	4,55	4,55		
Авт. прекъсвач / тип Automatic breaker Type	-	C63N	C61N	C61N	C61N	C61N	C61N	C61N	C61N	C61N	C61N	C61N	C61N
Обхват / Adjustment range	A	63	63	63	63	63	63	63	63	63	63	63	63
Изключвател / Breaker R	A	40	16	16	16	16	16	10	16	16	16	10	16
Кабел тип / Type cable	-	CBT	ПВВМ	ПВВМ	ПВВМ	ПВВМ	ПВВМ	ПВВМ	ПВВМ	ПВВМ	ПВВМ	ПВВМ	ПВВМ
Сечение / Profile	мм2	5x6	2(3)x1,5	3x2,5	3x2,5	3x2,5	3x2,5	2(3)x1,5	3x2,5	3x2,5	3x2,5	3x2,5	3x2,5
Фази / Phases	RSTN	RN+GND	SN+GND	TN+GND	RN+GND	SN+GND	TN+GND	RN+GND	SN+GND	TN+GND	RN+GND	SN+GND	TN+GND
Предназначение Feeding device	-	ОТ РТ1А	Осветл	Конт-ти	Конт-ти	Конт-ти	Конт-ти	Осветл	Конт-ти	Конт-ти	Конт-ти	Конт-ти	Конт-ти

ЕЛ.09.00.00

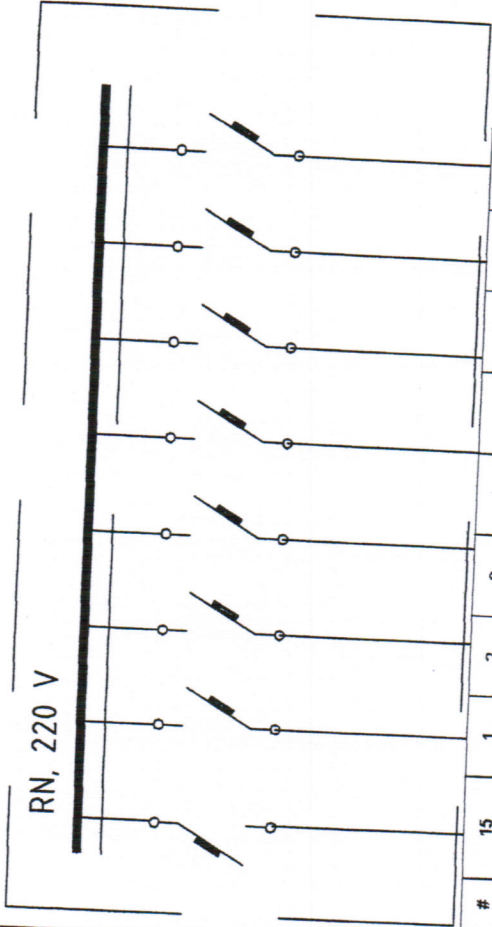
Санаториум
'БОЖУР'

Еднолинейна схема

Проектант: *А. Мисир*

МЛЖ. КРАСИМИР РАЙНОВ
ПРОЕКТАНТ-ЧАСТ "ЕЛЕКТРО"
БУЛГАТАТ: 126539130
'10.2003

PT1A-2	
Тип	Стенно
Type	Mural
Вход	Горе
Input	Top
Изход	Горе
Output	Top
Viko IP41	
PI, W	3 924,00
Ke =	0,80
Kc =	1,30
Pcalc, W	4 080,96
Сos φ	1,00
Icalc, A	18,60



Извод Lead	#	1	2	3	4	5	6	7	8
Осветелни тела Lighters	бр. 18	18							
Контактни излази Plug contact	бр. 15		3	2	2	2	2	4	
Други потребители Other	бр. 1								
Излази / Outlet	бр. 34	18	3	2	2	2			1
Напрежение / Voltage	V 220	220	220	220	220	220	220	220	220
Инсталирана мощност Installed capacity PI	W 3924,00	1174	750	500	250	500	500	250	
Сos φ	- 1,00	0,98	1,00	1,00	1,00	1,00	1,00	1,00	1,00
Реактивна мощност Reactive capacity	VAR 277,30	233,6	0,0	0,0	0,0	0,0	0,0	0,0	0,0
Номинален ток Rated current	- 17,88	5,45	3,41	2,27	1,14	2,27	2,27	1,14	
Автоматичен преривач / тип Automatic breaker Type	- C61N	C61N	C61N	C61N	C61N	C61N	C61N	C61N	C61N
Обхват / Adjustment range	A 63	63	63	63	63	63	63	63	63
Изключвател / Breaker R	A 32	10	16	16	16	16	16	10	16
Кабел тип / Type cable	- ПВВМ	ПВВМ	ПВВМ	ПВВМ	ПВВМ	ПВВМ	ПВВМ	ПВВМ	ПВВМ
Сечение / Profile	мм2 2x6	2x1,5	2x2,5	2x2,5	2x2,5	2x2,5	2x2,5	2x2,5	2x2,5
Предназначение Teeding device	- ОТ РТ1А	Осветл	Конт-ти	Конт-ти	Конт-ти	Конт-ти	Конт-ти	Осветл	Рез

ЕЛ.10.00.00

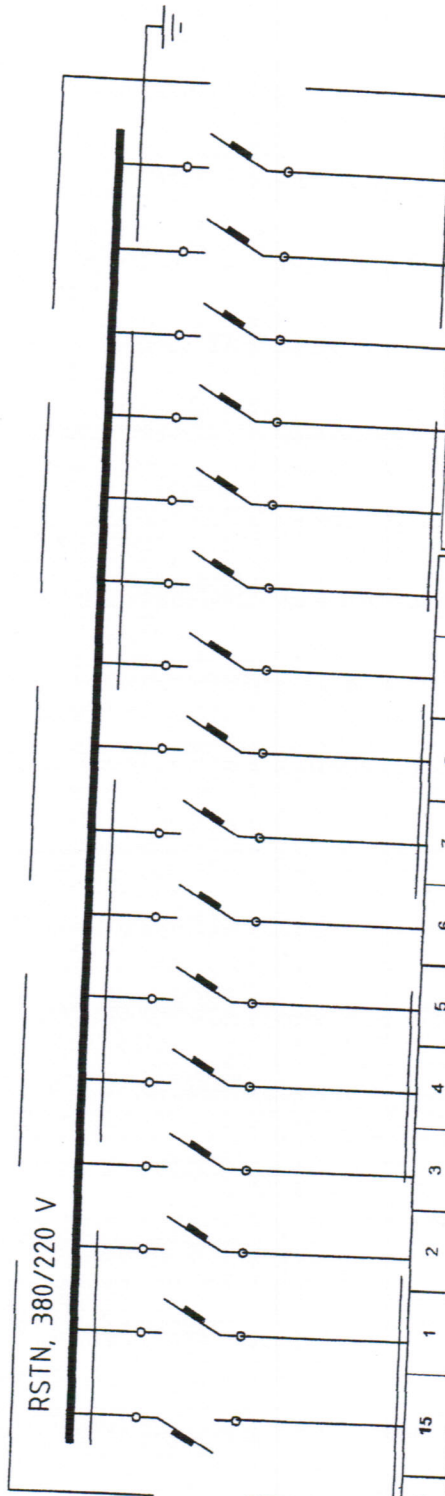
Санаториум
'БОЖУР'

Еднолинейна схема

А.В.В.В.
Инж. Красимир Райнов

ПРОЕКТАНТ-ЧАСТ "ЕЛЕКТРО"
Булстат: 126539130

'10.2003



PT2A	
Тип / Type	Стенно / Mural
Вход / Input	Горе / Top
Исход / Output	Горе / Top
Viko IP31	
Pi, W	20 493,00
Ke =	0,80
Kc =	1,30
Pcalc, W	21 312,72
cos φ	1,00
Icalc, A	32,47

Исход / Lead	#	1	2	3	4	5	6	7	8	9	10	11	12	13	14	15
Осветительные тела / Lighters	бр.	9	8	8	8	8	8	8	26	26						
Контакты и кабели / Plug contact	бр.	6	6	6	6	6	6	6	10							
Другие потребители / Other	бр.	1	1	1	1	1	1	1	3							
Изолянт / Outlet	бр.	16	15	15	15	15	15	15	39	26	8				1	1
Напряжение / Voltage	V	220	220	220	220	220	220	220	380	220	220			5	1	1
Установленная мощность / Installed capacity Pi	W	803	857	857	857	857	857	857	11032	499	800			500		
cos φ		1,00	1,00	1,00	1,00	1,00	1,00	1,00	1,00	0,98	1,00			1,00		
Реактивная мощность / Reactive capacity	VAR	0,0	0,0	0,0	0,0	0,0	0,0	0,0	0,0	99,3	0,0			0,0		0,0
Номинальный ток / Rated current		3,65	3,90	3,90	3,90	3,90	3,90	3,90	16,76	2,31	3,64			2,27		
Автоматический выключатель / тип / Automatic breaker / Type		C61N	C61N	C61N	C61N	C61N	C61N	C61N	C63N	C61N	C61N	C61N	C61N	C61N	C61N	C61N
Область регулирования / Adjustment range	A	63	63	63	63	63	63	63	63	63	63	63	63	63	63	63
Кабельный выключатель / Breaker R	A	40	25	25	25	25	25	25	32	10	16	10	16	10	10	10
Сечение / Profile	мм2	4x10	2x4	2x4	2x4	2x4	2x4	2x4	4x6	2x1,5	2x1,5	2x1,5	2x2,5	2x2,5	2x2,5	2x2,5
Фазы / Phases	RSTN	RN	SN	TN	RN	SN	TN	RN	RSTN	TN	RN	SN	TN	RN	SN	TN
Предназначение / Feeding device		От ПРТА	PT2A-1	PT2A-2	PT2A-3	PT2A-4	PT2A-5	PT2A-6	PT2A-7	PT2A-8	Осветительный коридор / lighting corridor	Осветительный коридор / lighting corridor	Конт-ти / Конт-ти	Конт-ти / Конт-ти	Конт-ти / Конт-ти	Конт-ти / Конт-ти

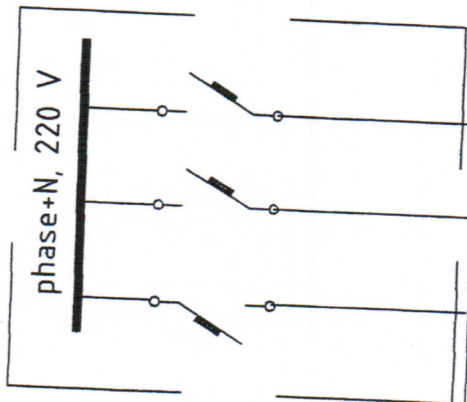
ЕЛ.11.00.00

Санаториум 'БОЖУР'

Единолинейна схема

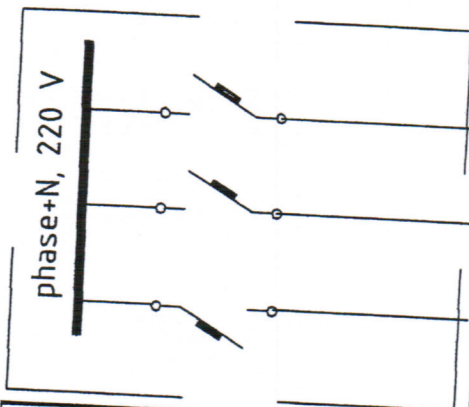
Проектант: [Signature]
 ИИЖК Красимир Райков
 Префектант-част "Електро
 Булстат... 10-20033010

PT2A-1	
Тип Type	Стенно Mural
Вход Input	Горе Top
Изход Output	Горе Top
Viko IP41	
Pi, W	803,00
Ke =	0,80
Kc =	1,30
Pcalc, W	835,12
Cos φ	0,99
Icalc, A	3,83



Извод Lead	#	2	1	2
Осветителни тела Lighters	бр.	9	9	
Контактни излази Plug contact	бр.	6		6
Други потребители Other	бр.	1	1	
Излази / Outlet	бр.	16	10	6
Напрежение / Voltage	V	220	220	220
Инсталирана мощност Installed capacity Pi	W	803,00	203	600
Cos φ	-	0,99	0,98	1,00
Реактивна мощност Reactive capacity	VAR	113,28	40,4	0,0
Номинален ток Rated current	-	3,69	0,94	2,73
Авт. прекъсвач / тип Automatic breaker Type	-	C61N	C61N	C61N
Обхват / Adjustment range	A	63	63	63
Изключвател / Breaker R	A	20	10	16
Кабел тип / Type cable	-	ПВВМ	ПВВМ	ПВВМ
Сечение / Profile	мм2	2x4	2x1,5	2x2,5
Предназначение Feeding device	-	Захр. От PT2A	Осветл.	Конг-тм

PT2A-2...7	
Тип Type	Стенно Mural
Вход Input	Горе Top
Изход Output	Горе Top
Viko IP41	
Pi, W	857,00
Ke =	0,80
Kc =	1,30
Pcalc, W	891,28
Cos φ	0,99
Icalc, A	4,09



Извод Lead	#	2	1	2
Осветителни тела Lighters	бр.	8	8	
Контактни излази Plug contact	бр.	6		6
Други потребители Other	бр.	1	1	
Излази / Outlet	бр.	15	9	6
Напрежение / Voltage	V	220	220	220
Инсталирана мощност Installed capacity Pi	W	857,00	257	600
Cos φ	-	0,99	0,98	1,00
Реактивна мощност Reactive capacity	VAR	120,89	51,1	0,0
Номинален ток Rated current	-	3,93	1,19	2,73
Авт. прекъсвач / тип Automatic breaker Type	-	C61N	C61N	C61N
Обхват / Adjustment range	A	63	63	63
Изключвател / Breaker R	A	20	10	16
Кабел тип / Type cable	-	ПВВМ	ПВВМ	ПВВМ
Сечение / Profile	мм2	2x4	2x1,5	2x2,5
Предназначение Feeding device	-	Захр. От PT 2	Осветл.	Конг-тм

ЕЛ.12.00.00

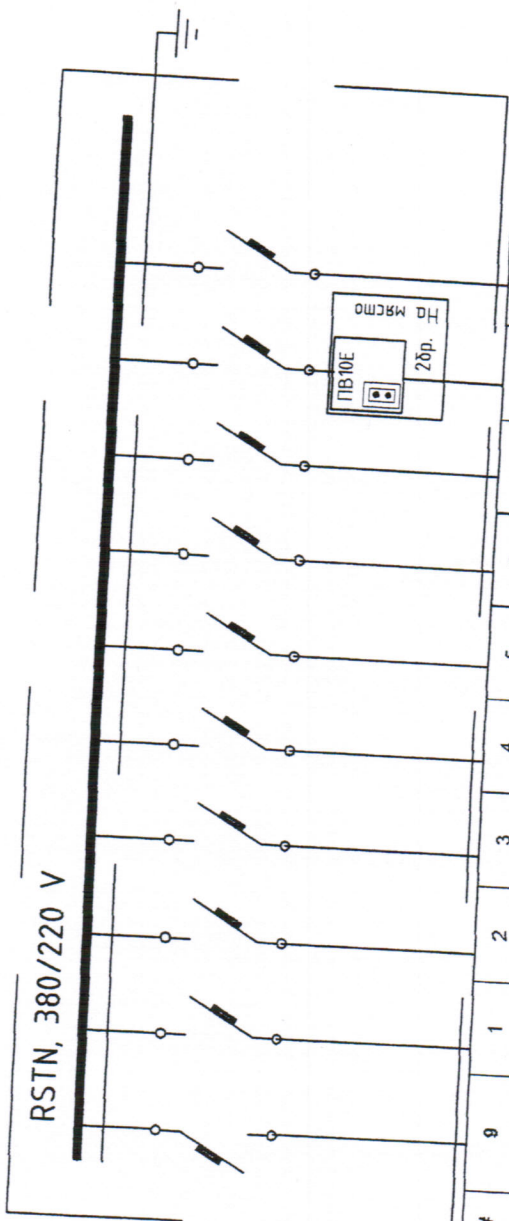
Санаториум
'БОЖУР'

Еднолинейна схема

Проектант: *С. Димитров*

Инж. Красимир Райнов
Проектант-част "Електро"
Лицестат: 126539130
70-2003

PT 2A-8	
Тип Type	Стенно Mural
Вход Input	Горе Top
Изход Output	Горе Top
Viko IP31	
PI, W	11 032,00
Ke =	0,80
Kc =	1,30
Pcalc, W	11 473,28
Cos φ	1,00
Icalc, A	17,51



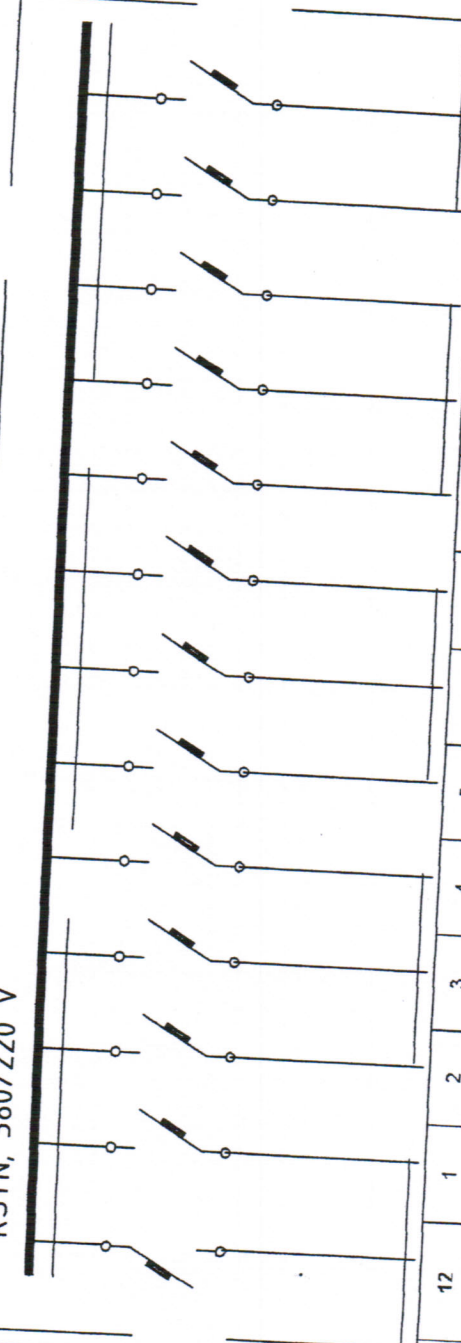
	#	1	2	3	4	5	6	7	8	9
Извод Lead										
Осветелни тела Lighters	бр.	26								
Контактни излази Plug contact	бр.	10	3	1	3	1	1	1		
Други потребители Other	бр.	3								
Излази / Outlet	бр.	39	3	1	3	1	1		2	1
Напрежение / Voltage	V	380	220	220	220	220	380	380	380	220
Инсталирана мощност Installed capacity Pi	W	11032,00	300	1000	300	500	3000	3000	2200	
Cos φ		1,00	1,00	1,00	1,00	1,00	1,00	1,00	0,98	1,00
Реактивна мощност Reactive capacity	VAR	1038,95	0,0	0,0	0,0	0,0	0,0	0,0	437,8	0,0
Номинален ток Rated current		16,84	3,40	4,55	1,36	2,27	4,56	4,56	3,41	
Авт. прекъсвач / тип Automatic breaker Type		C63N	C61N	C61N	C61N	C61N	C63N	C63N	C63N	C61N
Обхват / Adjustment range	A	63	63	63	63	63	63	63	63	63
Изключател / Breaker R	A	25	10	10	10	10	10	10	10	10
Контактор тип Contactor type									2хПВ10Е	
Бутон тип Push button type									На	
Кабел тип / Type cable									пуск-ля	
Сечение / Profile	мм2	4х6	2х2,5	2х2,5	3х1,5	3х2,5	5х2,5	5х2,5	4х2,5	
Фази / Phases	RSTN	RSTN	SN	TN	RN	SN	TN	RN	RSTN	TN
Предназначение Feeding device		От РТ 2А	Осветл	Конг-ти	Конг-ти	Конг-ти	Конг-ти	Конг-ти	Конг-ти	ПЗ, СЗ
		Бар плот	Кафе	Кафе	Кафе	Кафе	Кафе	Кафе	Кафе	Рез
										ОиВ

ЕЛ.13.00.00
Санаториум
'БОЖУР'

Еднолинейна схема
Проектант: Др. Димитров
Инж. Красимир Райнов
Проектант-част "Електро"
Булстат: 126539
'09.2003

PT3A	
Тип Type	Стенно Mural
Вход Input	Голе Top
Изход Output	Голе Top
ViKo IP41	
Pi, W	6 407,00
Ke =	0,80
Kc =	1,30
Pcalc, W	6 663,28
Cos φ	1,00
Icalc, A	10,14

RSTN, 380/220 V



Извод Lead	#	1	2	3	4	5	6	7	8	9	10	11	12
Осветлителни тела Lighters	бр.	9	8	8	8	8	8	8	8	9			
Контактни излази Plug contact	бр.	6	6	6	6	6	6	6	6				
Други потребители Other	бр.	1	1	1	1	1	1	1	1	3			
Излази / Outlet	бр.	16	15	15	15	15	15	15	15				
Напрежение / Voltage	V	220	220	220	220	220	220	220	220	220	220	220	220
Инсталирана мощност Installed capacity Pi	W	803	857	857	857	857	857	857	857	162	300		
Cos φ	-	1,00	1,00	1,00	1,00	1,00	1,00	1,00	0,98	1,00			
Реактивна мощност Reactive capacity	VAR	0,0	0,0	0,0	0,0	0,0	0,0	0,0	32,2	0,0			
Номинален ток Rated current	-	3,65	3,90	3,90	3,90	3,90	3,90	3,90	0,75	1,36			
Авт. прекъсвач / тип Automatic breaker Type	-	C61N	C61N	C61N	C61N	C61N	C61N	C61N	C61N	C61N	C61N	C61N	C61N
Обхват / Adjustment range	A	63	63	63	63	63	63	63	63	63	63	63	63
Изключвател / Breaker R	A	25	25	25	25	25	25	25	32	10			
Кабел тип / Type cable	-	ПВВМ	ПВВМ	ПВВМ	ПВВМ	ПВВМ	ПВВМ	ПВВМ	СВТ	ПВВМ			
Сечение / Profile	мм2	4x10	2x4	2x4	2x4	2x4	2x4	2x4	2x1,5	2x2,5			
Фази / Phases	RSTN	RN	SN	TN	RN	SN	TN	RN	SN	TN			
Предназначение Teeding device	-	PT2A-1	PT2A-2	PT2A-3	PT2A-4	PT2A-5	PT2A-6	PT2A-7	Осветл коридор	Конт-ти коридор	Рез	Рез	Рез

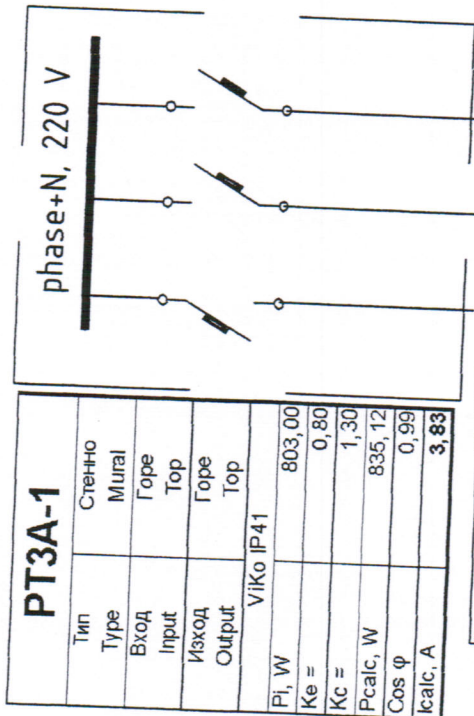
ЕЛ.14.00.00

Санаториум
'БОЖУР'

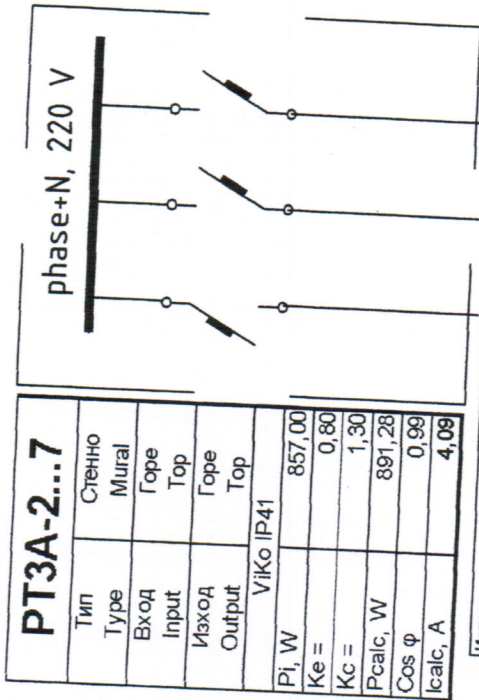
Еднолинейна схема

Проектант: *Р.В.К.*

Инж. Красимир Райнов
Проектант-част "Електро
Булстат: 12653913
10-2003



Извод Lead	#	1	2
Осветителни тела Lighters	бр.	9	9
Контактни излази Plug contact	бр.	6	6
Други потребители Other	бр.	1	1
Излази / Outlet	бр.	16	10
Напрежение / Voltage	V	220	220
Инсталирана мощност Installed capacity P1	W	803,00	203
Cos φ	-	0,99	0,98
Реактивна мощност Reactive capacity	VAR	113,28	40,4
Номинален ток Rated current	-	3,89	0,94
Авт.прекъсвач / тип Automatic breaker Type	-	C61N	C61N
Обхват / Adjustment range	A	63	63
Изключвател / Breaker R	A	20	10
Кабел тип / Type cable	-	ПВВМ	ПВВМ
Сечение / Profile	мм2	2x4	2x1,5
Предназначение Teeding device	-	Захр. От РТЗА	Осветл Конг-тм



Извод Lead	#	1	2
Осветителни тела Lighters	бр.	8	8
Контактни излази Plug contact	бр.	6	6
Други потребители Other	бр.	1	1
Излази / Outlet	бр.	15	9
Напрежение / Voltage	V	220	220
Инсталирана мощност Installed capacity P1	W	857,00	257
Cos φ	-	0,99	0,98
Реактивна мощност Reactive capacity	VAR	120,89	51,1
Номинален ток Rated current	-	3,93	1,19
Авт.прекъсвач / тип Automatic breaker Type	-	C61N	C61N
Обхват / Adjustment range	A	63	63
Изключвател / Breaker R	A	20	10
Кабел тип / Type cable	-	ПВВМ	ПВВМ
Сечение / Profile	мм2	2x4	2x1,5
Предназначение Teeding device	-	Захр. От РТЗА	Осветл Конг-тм

ЕЛ.15.00.00

Санаториум

'БОЖУР'

Еднолинейна схема

Проектант: *И.И.И.*

И.И.Красимир Райнов

Проектант-част "Електро"

Бул.Стара 20539130