

"ГЕОДИЗАЙН" ООД

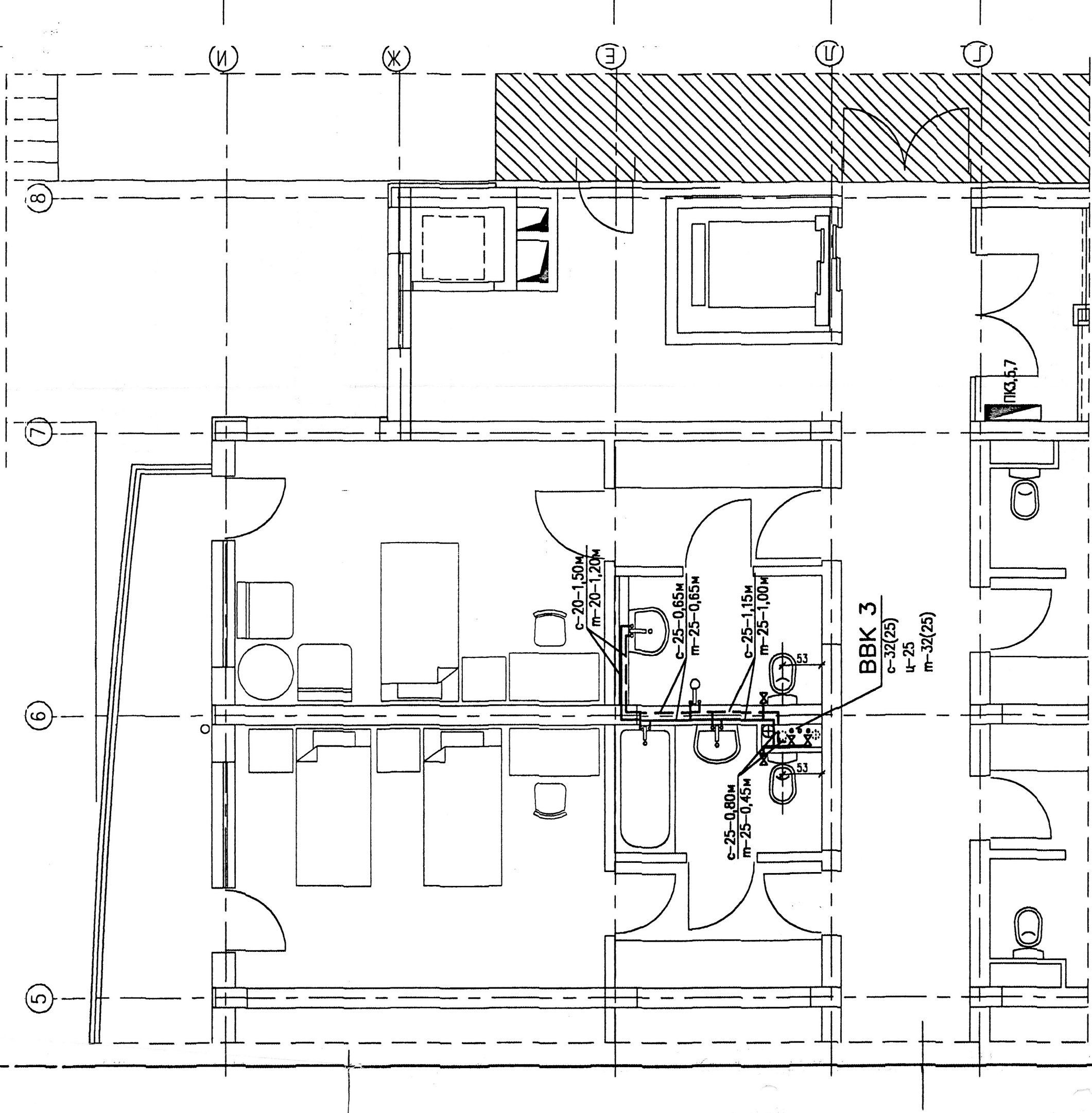
ИНВЕСТИТОР:	"ПРОФИЛАКТИКА РЕХАБИЛИТАЦИЯ И ОТДИХ" ЕАД		
ОБЕКТ:	ПРИСТРОЙКА РЕКОНСТРУКЦИЯ И МОДЕРНИЗАЦИЯ НА ПОЧИВНА СТАНЦИЯ "ДРУЖБА" в р. Бански, м. П. П. Фирт 831	ФАЗА:	РП
ПОДРЕДБИ:	БЛОК "В" - ПРИБАВЛЕНИЕ	МАЩАБ:	1:50
ЧЕРТЕЖ:	ПЛАН ВОДОПРОВОД И КАНАЛИЗАЦИЯ САНИТАРЕН БЪЛТАС	ДАТА:	02.2003
СЪЛЪЖАВАЙ ИНВЕСТИТОР:	"ПРО" ЕАД	АРХ:	
ГЛАВЕН ПРОЕКТАНТ:	инж. Д. ДОЛГЕРОВА	К:	
ПРОЕКТАНТ:	инж. М. ГЪЛЪБОВА	ОБ:	
УПРАВЛЕН:	инж. Е. ДОЛГЕРОВА	ЕП:	
		ИП:	4/6

ЛЕГЕНДА

ВКК ВЕРТИКАЛЕН КАНАЛИЗАЦИОНЕН КЛОН
 ВТ ВОДОСТОЧНА ТРЪБА
 ПС ПОДОВ СЯНОН
 — КАНАЛИЗАЦИЯ PVC ТРЪБИ

ЗАБЕЛЕЖКИ:

1. РАЗПРЕДЕЛИТЕЛНАТА ВОДОПРОВОДНА МРЕЖА И ВЕРТИКАЛНИТЕ КЛОНОВЕ ЗА ТОПЛА И ЦИРКУЛАЦИОННА ВОДА ДА СЕ ИЗПЪЛНЯТ ОТ ПОЛИПРОПИЛЕНОВИ ТРЪБИ С АЛМИНИИЕВА ВЛОЖКА
 2. ЕТАЖНИТЕ ВОДОПРОВОДНИ ОТКЛОНЕНИЯ ЗА ТОПЛА ВОДА ДА СЕ МОНТИРАТ В ЗАЩИТЕН КОКОХ ОТ ГОФРИРАН ШЛАХ ЗА ПРЕДОТВРЯВАНЕ НА ПОСЛЕДИЦИТЕ ОТ ЛИНЕЙНИ ДЕФОРМАЦИИ НА ТРЪБИТЕ ВПЕЛДЕНИЕТЕ ТЕМПЕРАТУРНИТЕ РАЗЛИКИ ПРИ МОНТАЖА НА ТРЪБИТЕ И ЕКСПЛУАТАЦИЯТА ИМ



ЛЕГЕНДА

ВВК ВЕРТИКАЛЕН ВОДОПРОВОДЕН КЛОН
 ПК ПОЖАРЕН КРАН
 — ВОДОПРОВОД СТУДЕНА ВОДА ПОЛИПРОПИЛЕНОВИ ТРЪБИ PN16
 --- ВОДОПРОВОД ТОПЛА ВОДА ПОЛИПРОПИЛЕНОВИ ТРЪБИ PN20

ЛЕГЕНДА

ВКК ВЕРТИКАЛЕН ВОДОПРОВОДЕН КЛОН
 ВТ ВОДОСТОЧНА ТРЪБА
 ПС ПОДОВ СЯНОН
 — КАНАЛИЗАЦИЯ PVC ТРЪБИ